

SAQ

1 Logo

2 Couleurs

3 Déploiement

Logo officiel
Adaptation du logo





Le logo illustre ce qu'est la Zone SAQ : l'espace dans lequel on retrouve les produits sélectionnés.

Ce logo officiel est à privilégier pour toute communication et en priorité dans les pièces de signalétique, quand le format le permet. C'est celui à utiliser pour l'enseigne et/ou la vitrine.

Logo officiel**Adaptation**

En magasin on adapte le carré pour permettre de le faire fonctionner avec les contraintes du format.

Palette
Utilisation en imprimé
Utilisation en numérique



Bourgogne

PMS 222
CMYK 0 100 15 60
RGB 126 0 63
HEX 7E003F

Framboise

PMS 2040
CMYK 0 100 37 0
RGB 249 8 88
HEX F90858

Une sélection à votre goût

**produits SAQ
à l'intérieur**

**Taxes
incluses**

**Taxes
incluses**

**Taxes
incluses**

1.

En imprimé par défaut, on utilise le texte en bourgogne sur fond rose ou inversement. On conserve du bourgogne pour l'équité de marque.

2.

Pour les bandes de taxes on utilise du texte blanc sur un fond Framboise.

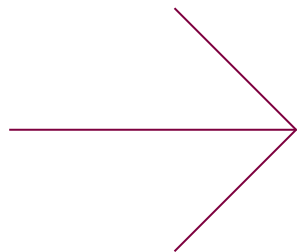
À ne pas utiliser



Pas accessible
#7E003F



Pas d'équité de marque



Utiliser à la place :



Adaptation Bourgogne :
#6e0037 Aa large (18 pts+)



Adaptation Bourgogne :
#6e0037 Aa large (18 pts+)



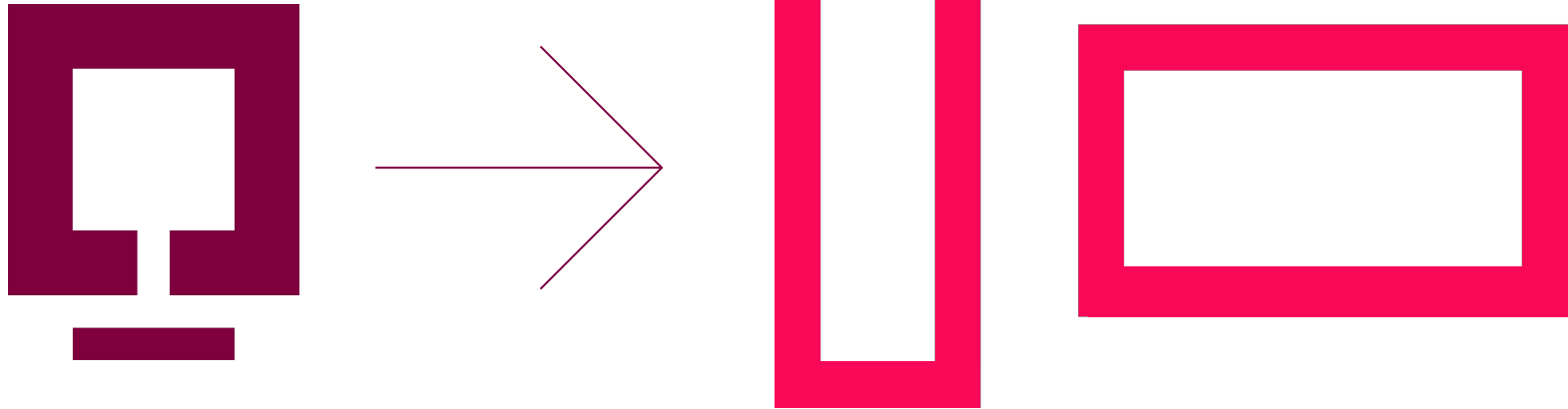
Aa large (18 pts+)



Aaa normal

**Concept déployé dans l'espace
Applications**





Tout comme le symbole SAQ qui symbolise une succursale, le concept dans l'espace encadre des zones avec de la couleur.





**produits SAQ
à l'intérieur**

Le statique se place sur les
portes vitrées de l'entrée.



Saloon

SAQ

Une sélection à votre goût

Affiches Valence

Affiche au dessus des produits dans une rangée. 2 formats disponible, selon l'emplacement des étagères destinées à accueillir les produits SAQ.



Les saloons ne peuvent pas être exécutés seuls ; ils doivent impérativement être accompagnés d'une valence.



Affiches Valence

L'affiche Valence peut aussi être disposée au bout d'un îlot ou rangée.





Placement des produits et languettes des taxes incluses

Dans la mesure du possible, apposer l'étiquette du prix sous la première bouteille, afin de toujours avoir la mention "taxes incluses" sous la bouteille suivante.

ZONE
SAQ



Exemples d'exécutions possibles



Exemples d'exécutions possibles

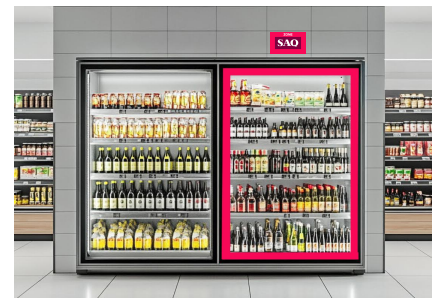
S A Q



**produits SAQ
à l'intérieur**

Le statique se place sur les
portes vitrées de l'entrée.







Placement des produits et languettes des taxes incluses

La SAQ recommande d'utiliser deux rangées de produits. Placer le prix sur la première et la mention de taxes incluses sur la seconde.